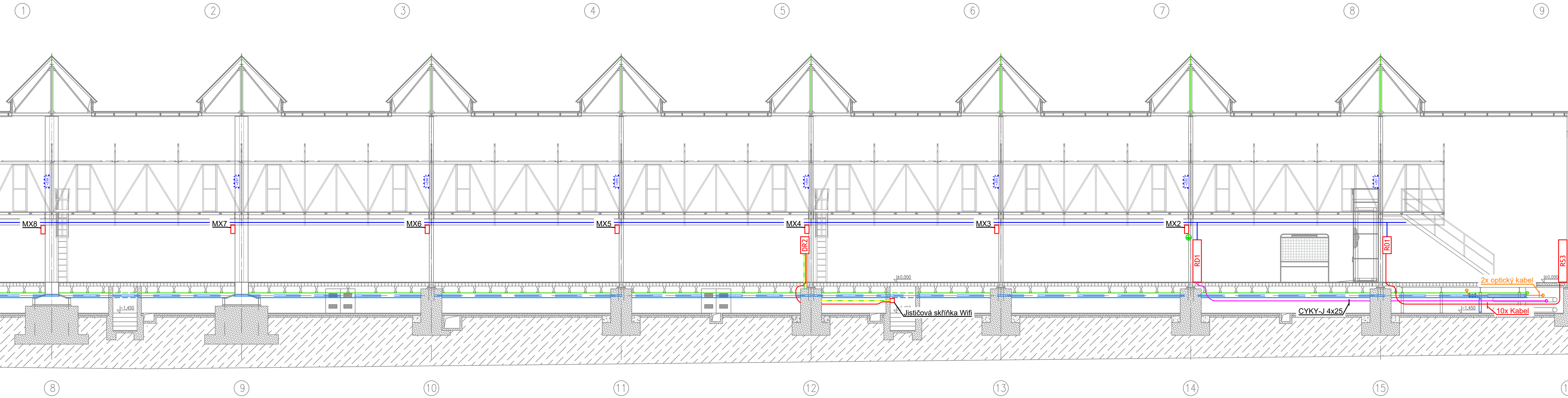
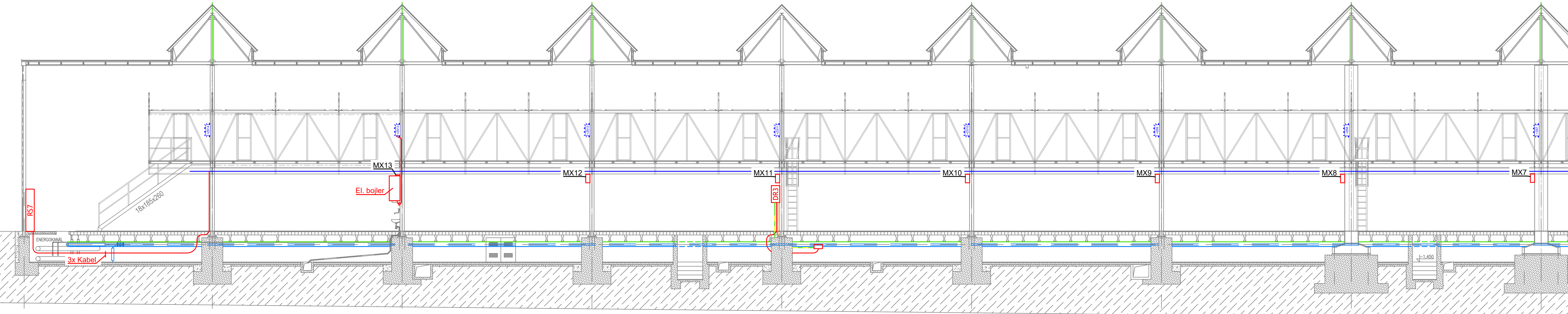
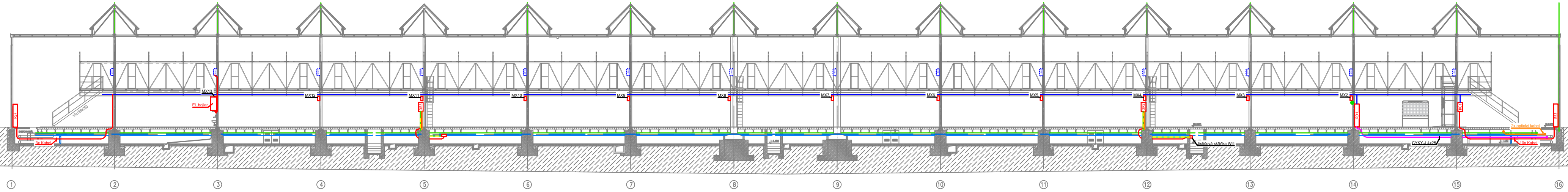


MONTÁŽNÍ KANÁL NA KOLEJI č.12-13 – SKUTEČNÝ STAV PODÉLNÝ ŘEZ V OSE



- Legenda
- Napájecí kabel rozvaděče RD1 CYKY-J 4x25
  - Kabel ukojení H07VK - 1x50
  - Stávající kabelová trasa v montážním kanálu
  - Stávající zemní v montážním kanálu
  - Trasa optických kabelů
  - Vodič ochranného pospojování
  - Kabelová trasa funkční technologie
  - Kabelový žlab zavěšený na pracovních lávkách
  - Stoupající vedení nahoru
  - Stoupající vedení dolů
  - Hlavní uzemňovací svorkovnice (HUS)

MONTÁŽNÍ KANÁL NA KOLEJI č.12-13 – SKUTEČNÝ STAV PODÉLNÝ ŘEZ V OSE 1:250



|  |              |            |      |            |          |
|--|--------------|------------|------|------------|----------|
| <b>PROSPECT</b><br>PROSPECT spol. s r.o.<br>Výškovice 22448, PSČ 708 00<br>Ostrava - Mor. Hrá<br>Tel.: +420 595 616 800<br>Fax: +420 595 616 285<br>E-mail: prospect@prospect.cz |              | Datum      |      | Vypracoval | Schválil |
| Revize   | Vypracoval   | Č. zakázky | 4438 | Měřítka    |          |
| Přezkoušel   | Ing. Kubačák | Stupeň     | DPS  | 1:100      |          |
| Schválil   | Ing. Robenek | Formát     | A1   |            |          |
| Datum  | 03/2025      | Kótováno v | mm   |            |          |
| Investor: DOPRAVNÍ PODNIK OSTRAVA a.s.   |              |            |      |            |          |
| Stavba: AREÁL TRAMVAJE PORUBA<br>SANACE PODLAHY MEZI 12. A 13. KOLEJÍ<br>SO 20 ELEKTROINSTALACE  |              |            |      |            |          |
| Obsah: Stávající stav el. rozvodů<br>– podélný řez v ose   |              |            |      |            |          |
| Č.výkr. HLT-4438-V021  |              |            |      |            |          |
| Revize 0   |              |            |      |            |          |